

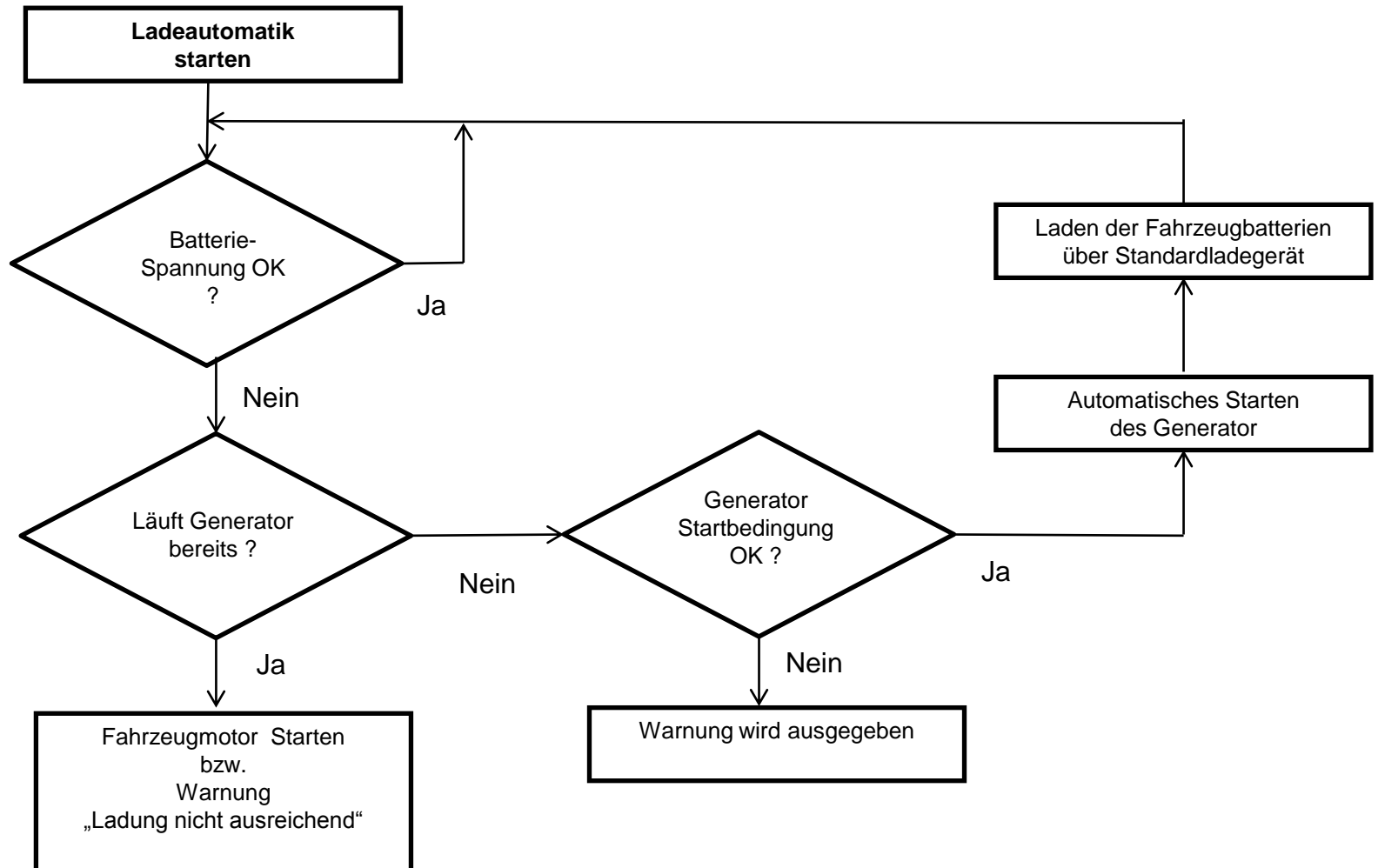
Über 80% der Feuerwehreinsätze sind Hilfeinsätze bei denen es zu keinem Gebrauch der Wasserpumpe kommt.

Der Dieserverbrauch eines durchschnittlichen LKW im Hilfeinsatz liegt bei rund 8 Liter/Stunde im Leerlaufbetrieb.

Mit steigender Abgasnorm kommt es zu einer „Versottung“ der Filter, wenn der Antriebsmotor die notwendigen Betriebstemperaturen nicht erreicht.

Die elektrischen Komponenten die im Hilfeinsatz betrieben werden sind:

- Blaulicht
- Umfeld Beleuchtung
- Funkgeräte
- Tw. Elektrische Klimaanlage
- LED Lichtmast
- Verkehrswarneinrichtung
-



Green Start

Ladeerhaltung mittels RS14 beim neuen AT



Fahrzeugmotor wird abgestellt.
Bei Unterschreiten einer kritischen
Batteriespannung wird der RS14
gestartet.

Sinkt die Fahrzeugspannung
weiter ab ertönt eine Warnung
„Fahrzeugmotor Starten“

Patentiert

